

1899 - 1966



Maler - Grafiker - Holzschneider

## Willi Nass

war ein Hamburger Künstler, der seinen Ausdruck in einer klaren und eigenen abstrakten Formensprache suchte.

Unter der Museumsleitung von Prof. Max Sauerlandt fand 1932 eine viel beachtete Einzelausstellung mit Werken von Willi Nass im Museum für Kunst und Gewerbe Hamburg statt. Doch nachdem die Frühjahrsausstellung der Hamburger Sezessionisten, mit denen Willi Nass z.T. persönlich bekannt und befreundet war, von den Nationalsozialisten 1933 geschlossen und Max Sauerlandt seines Amtes enthoben wurde, war auch die Kunst von Willi Nass nicht mehr öffentlich erwünscht.

Es wurden 18 Werke von Willi Nass durch die Nationalsozialisten als „Entartete Kunst“ aus dem Bestand des Museums für Kunst und Gewerbe beschlagnahmt und später vernichtet. Willi Nass zog sich immer mehr zurück und arbeitete in aller Stille und in enger Verbundenheit mit Emil Maetzel weiter.

Nach Kriegsende konnte er nicht wieder an die hoffnungsvollen Ausgangsbedingungen für seine künstlerische Tätigkeit während der frühen 30iger Jahre anknüpfen. So blieb das besondere und in Kunstkreisen geschätzte Werk von Willi Nass einer größeren Öffentlichkeit verborgen.

## PilotRäume

Freundeskreis Künstlerhaus Maetzel e.V.

Ausstellung - Vorträge - Gesprächsrunden

### Museumsdorf Volksdorf

27.01. - 03.02.2019

täglich 11:00 - 18:00 Uhr

Im Alten Dorfe 46, 22359 Hamburg

### Maetzel - Café

täglich 15:00 - 18:00 Uhr

Kaffee, Tee und Kuchen werden in Maetzel-Keramik serviert.

### Literaratisch Hamburgische Sezession und Bücher aus dem Bestand Willi Nass



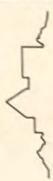
Im Alten Dorfe

Eulenkruppfad

Wiesenhöfen

Eulenkrußstraße

FREUNDKREIS



KÜNSTLERHAUS

MAETZEL

Kontakt: Freundeskreis Künstlerhaus Maetzel e.V., c/o Antje Grabhoff  
Auf den Wöörden 9, 22359 Hamburg, Tel. +49 (0)40 603 38 07

Internet: [www.kuenstlerhaus-maetzel.de](http://www.kuenstlerhaus-maetzel.de)

FREUNDKREIS  
KÜNSTLERHAUS  
MAETZEL

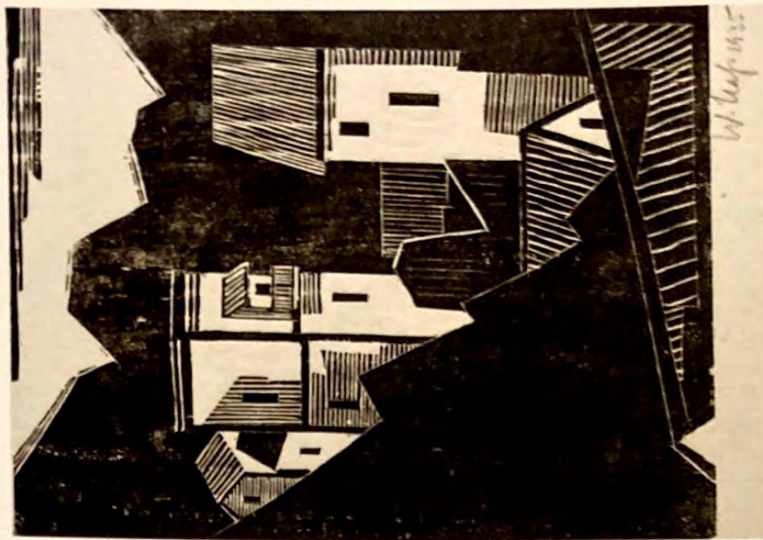
1899 - 1966

# Willi Nass

Maler - Grafiker - Holzschneider

Ein Künstler der Moderne

im Schatten von NS-Diktatur und zwei Weltkriegen



27.01. - 03.02.2019

Ausstellung - Vorträge - Gesprächsrunden  
Museumsdorf Volksdorf

**Sonntag, 27.01.2019**

**11:00 Uhr Eröffnung**

Freundeskreis Künstlerhaus Maetzel e.V.

**11:30 Uhr Grußwort**

Dr. Rüdiger Joppien  
ehemaliger Kurator des Museums  
für Kunst und Gewerbe Hamburg  
Max Sauerlandt und Willi Nass

**12:30 Uhr Vortrag**

Birgit Schmidt, Enkelin  
Willi Nass – Ein Künstlerleben im Schatten  
von NS-Diktatur und zwei Weltkriegen

**Dienstag, 29.01.2019**

**19:00 Uhr Vortrag**

Die Hamburgische Sezession 1919 - 1933  
Dr. Gabriele Himmelmann  
Kunsthistorikerin

**Donnerstag, 31.01.2019**

**15:00 und 17:00 Uhr**

Birgit Schmidt  
Führung durch die Ausstellung

**Sonntag, 02.02.2019**

**17:00 Uhr Lesung**

Peter Bieringer, Synchronsprecher  
„Das graurotgrüne Großstadtlid“  
Wolfgang Borchert

**Gesprächsrunden und Ausstellungs-  
führungen nach Absprache**



Titelbild:  
Willi Nass  
Blankenese IV  
1935

Willi Nass  
Halbakt  
1932



Willi Nass  
Im Mondlicht  
1955



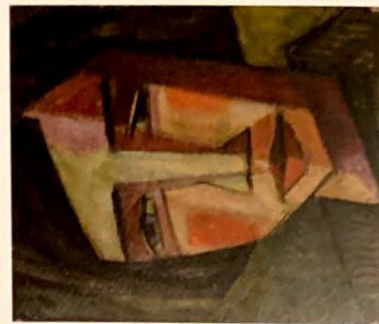
Willi Nass  
Mädchenköpfe  
1935



Willi Nass  
Kopf  
1962



Willi Nass  
Häuser auf  
Hiddensee II  
1938



Willi Nass  
Frauenkopf  
1947